



Spolufinancováno Evropskou unií

Systém pro obchodování s emisemi
Modernizační fond

Ministerstvo životního prostředí



STÁTNÍ FOND
ŽIVOTNÍHO PROSTŘEDÍ
ČESKÉ REPUBLIKY

AL INVEST Břidličná, a.s.

Bruntálská 167

793 51 Břidličná



Příloha č. 3 Zadávací dokumentace (ZD) – Technické zadání

ALFAGEN – NAKLÁDACÍ BOXY A MANIPULAČNÍ PŘÍPRAVKY PRO NOVOU HALU TaO

Zadávací řízení

Nadlimitní Veřejná zakázka na dodávky vyhlášená v otevřeném řízení dle § 56 zákona č. 134/2016 Sb., o zadávání veřejných zakázek, ve znění pozdějších předpisů (dále také „**Zákon**“ nebo „**ZZVZ**“).

Obsah

1	ROZSAH DÍLA.....	3
2	TECHNICKÁ SPECIFIKACE	3
3	VYHRAZENÉ ROZMĚRY	5

1 ROZSAH DÍLA

Předmětem plnění je výroba, montáž a dodávka nakládacích boxů a manipulačních přípravků pro novou halu tavení a odlévání (dále jen „TaO“), včetně příslušenství a souvisejících služeb.

Součástí dodávky je:

– výroba, dodávka a montáž celkem **62 ks nakládacích boxů** (dále jen „boxy“), konstrukčně vycházejících z výkresové dokumentace, zejména

z výkresu 81300060 – BOITE A REBUTS /WASTE BIN (viz Příloha_14_81300060-REV_A)

z výkresu 81300314 – BOITE DE CHARGEMENT / LOADING BOX (viz Příloha_15_81300314-REV_A (1))

z výkresu 81300315 – PANNEAU MOBILE / MOVING PANEL (viz Příloha_16_81300315-REV_A (1))

včetně potřebných úprav pro integraci do provozu zadavatele;

– výroba, dodávka a montáž celkem **16 ks manipulačních přípravků**, konstrukčně vycházejících zejména

z výkresů 110-133442-4-23 (viz Příloha_10_110-133442-4-23_idw-Model)

z výkresů 110-141599-2-23 (viz Příloha_11_110-141599-2-23_idw-Model)

– záruční servis v definovaném rozsahu.

Součástí této přílohy jsou vyhrazené rozměry (kapitola 3.) pro vložení výstřížků z výkresů (detailů), ve kterých jsou upřesněny vybrané rozměry (nahrazeny) a další geometrické a technické požadavky. **Uchazeč je povinen se těmito detaily (rozměry) řídit.**

Finální, k realizaci určené výkresy všech nakládacích boxů, budou zhotoviteli k dispozici nejpozději do 10. dne od podpisu smlouvy.

Vyhrazené rozměry pro vložení výstřížků se označí například:

[VÝSTŘÍŽEK B1 – detail požadovaného rozměru];

Dokumentace v českém jazyce: protokol o montáži a zkouškách v PDF.

2 TECHNICKÁ SPECIFIKACE

Zařízení musí plnit zákonné a legislativní požadavky na ochranu životního prostředí a bezpečnost práce. Níže uvedené parametry jsou minimální; lepší hodnoty jsou přípustné při zachování funkční shody a kompatibility s provozem zadavatele.

2.1 Nakládací boxy

Celkový počet: **62 ks.**

Základní konstrukce boxu vychází z:

- sestavy waste bin 81300060 (BOITE A REBUTS / WASTE BIN) s parametry:
- sestavy „BOITE DE CHARGEMENT / LOADING BOX“ dle výkresu 813003141;
- sestavy „PANNEAU MOBILE / MOVING PANEL“ dle výkresu 813003152.

Materiály a tolerance:

- základní konstrukce boxu bude vycházet z materiálů uvedených v kusovnících pro výkresy 81300060, 81300314 a 81300315, tj. zejména vysokopevnostní oceli WELD-700 / QT-100 s evropským ekvivalentem EN 10025-6 S690 / S690QL a konstrukční oceli 44W a 50W s evropským ekvivalentem EN 10025-2 S275 / S355; použití jiných, rovnocenných ocelí je přípustné pouze při zachování minimálně stejné pevnosti, svařitelnosti a životnosti jako u referenčních materiálů;
- pro tyče a hřídele budou použity materiály odpovídající specifikaci „STEEL ROD 2" EN 10083-2 C45“ a „STEEL ROD 1" EN 10025-2 S275“ dle referenčních kusovníků, případně rovnocenné materiály dle příslušných norem;
- pro plechy, pásovinu a profily budou použity tloušťky a jakosti odpovídající položkám v kusovnících (např. plechy tl. 3/16", 1/4" a 3/8" z oceli WELD-700, 44W, QT-100, profily HSS 8"×4"×1/4" z oceli 50W apod.); uchazeč v technické nabídce jednoznačně uvede zvolené evropské ekvivalenty těchto materiálů dle ČSN EN 10025 a souvisejících norem;
- všechny šrouby, matice a podložky budou minimálně třídy pevnosti 10.9 tam, kde jsou takto specifikovány v referenční dokumentaci;
- přesnost a tolerování rozměrů budou v evropské dokumentaci řízeny podle ISO 2768-mK a ISO 8015; tam, kde referenční výkresy uvádějí vlastní toleranční tabulky v palcích, musí uchazeč při převodu do metrické soustavy zajistit, aby výsledné tolerance nebyly volnější, než odpovídá originálním hodnotám;
- svarové spoje budou navrženy v souladu s referenční dokumentací; při převodu z AWS na ISO značení bude uchazeč postupovat podle přiložené tabulky „WeldingConvention_ChargingBox_PRELIM“ (převod 1/8", 3/16", 1/4" na z3, z5, z6; délky 2–6" na 50–150 mm) a tento převod přehledně uvede v legendě ve výkresové dokumentaci.

2.2 Manipulační přípravky

Celkový počet: **16 ks.**

Typ:

závěsné / manipulační přípravky pro zavěšení a manipulaci s regeneračními jednotkami, vycházející z referenčních výkresů 110-133442-4-23 a 110-141599-2-23.

Nosnost:

– každý přípravek bude dimenzován minimálně na manipulaci s plně zatíženou regenerační jednotkou (hmotnost reg. jednotky je cca 5 000 kg);

– návrh musí zahrnovat přiměřenou rezervu bezpečnosti dle příslušných norem pro zdvihací a závěsné prostředky;

Materiály a tolerance:

- základní konstrukční oceli minimálně S235JR, S275 nebo S355 dle ČSN EN 10025 a příbuzných norem, odpovídající referenčním výkresům;
- tyče (např. tyč Ø40 mm dle ČSN EN 10060) a plechy dle ČSN 42 5310 a dalších příslušných norem;
- přesnost a tolerování dle ISO 2768-mK a ISO 80154

Povrchová úprava:

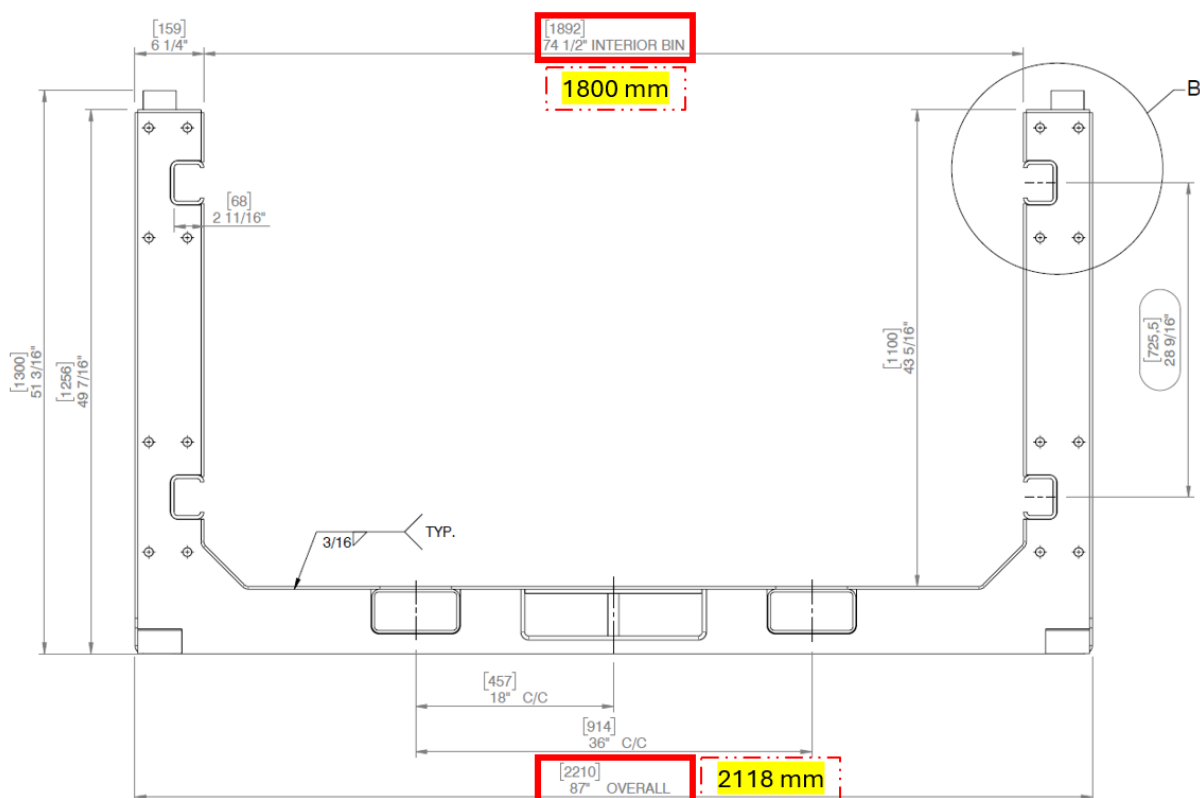
- dvousložková základní barva a vrchní průmyslová barva v odstínu „**signální žlutá RAL 1003**“.

Dokumentace: dle Nařízení vlády č. 176/2008 Sb.:

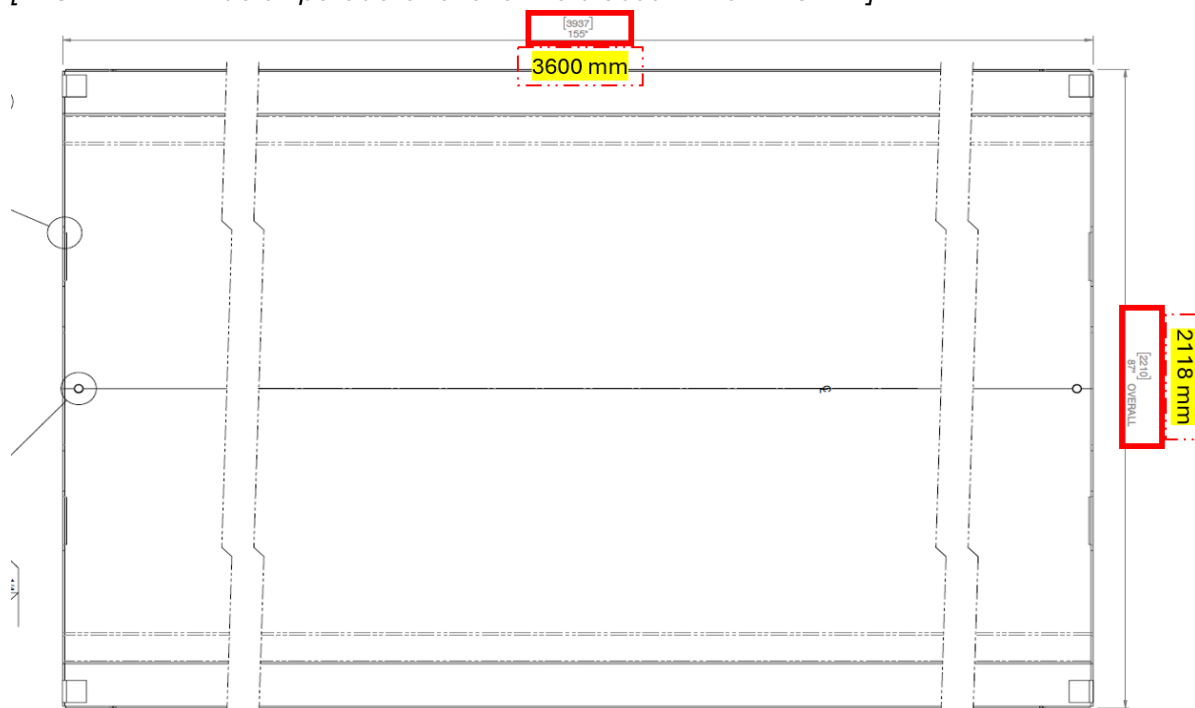
- dle Nařízení vlády č. 176/2008 Sb.; ČSN EN 13155; ES Prohlášení o shodě; CE; Návod k použití

3 VYHRAZENÉ ROZMĚRY

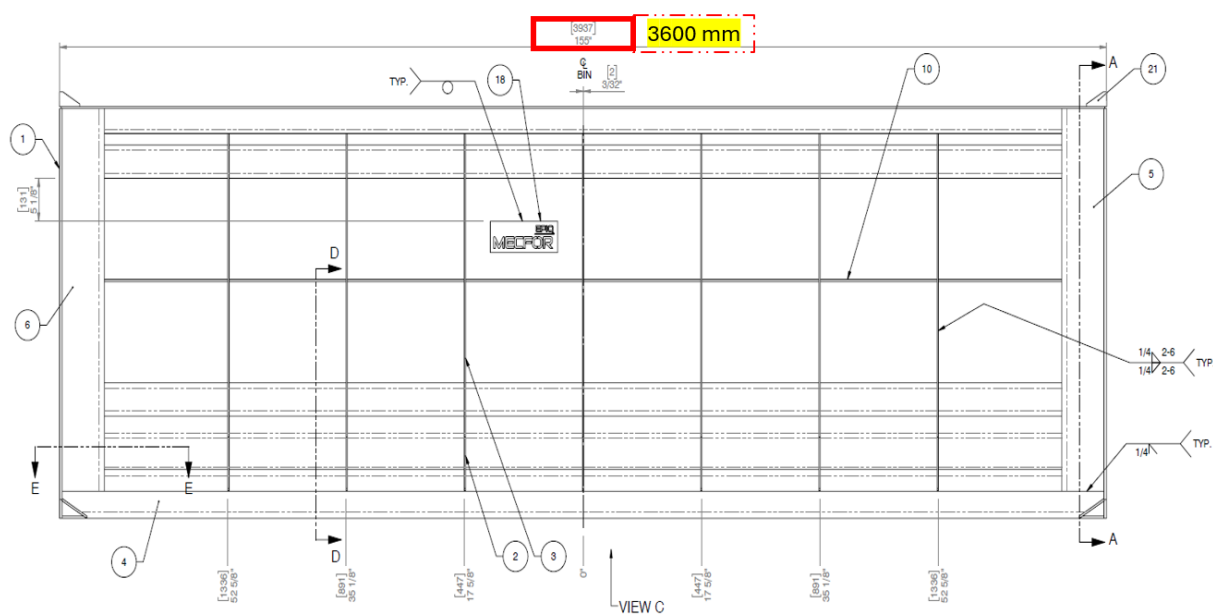
[VÝSTŘIŽEK B1 – detail požadovaného rozměru 1800 mm a 2118 mm]



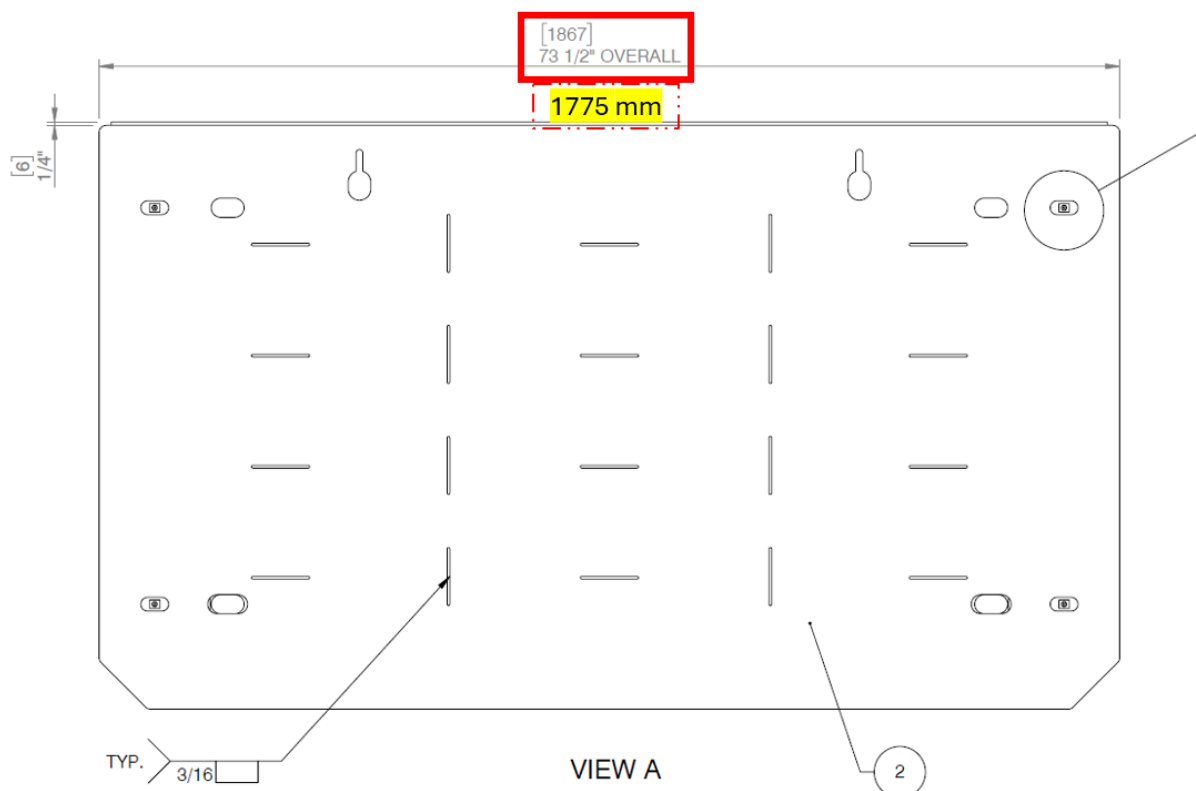
[VÝSTŘIŽEK B2 – detail požadovaného rozměru 3600 mm a 2118 mm]



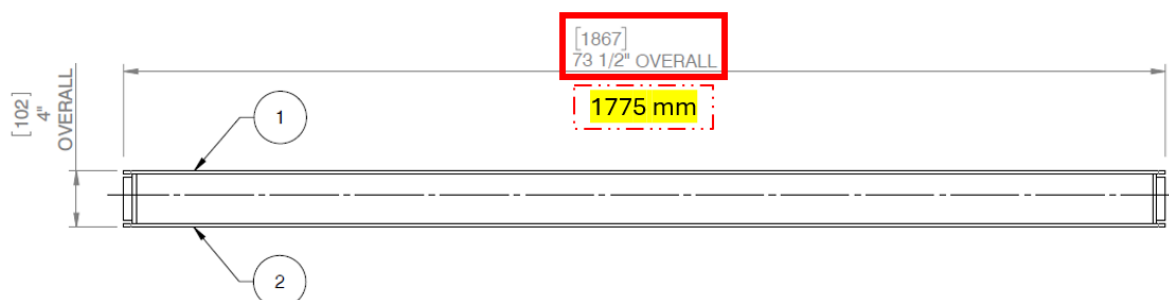
[VÝSTŘIŽEK B3 – detail požadovaného rozměru 3600 mm]



[VÝSTŘÍŽEK B4 – detail požadovaného rozměru 1775 mm]



[VÝSTŘÍŽEK B5 – detail požadovaného rozměru 1775 mm]



[VÝSTŘIŽEK B6 – detail požadovaného rozměru 3600 mm a požadované umístění manipulačních otvorů pro VZV (skrz)]

